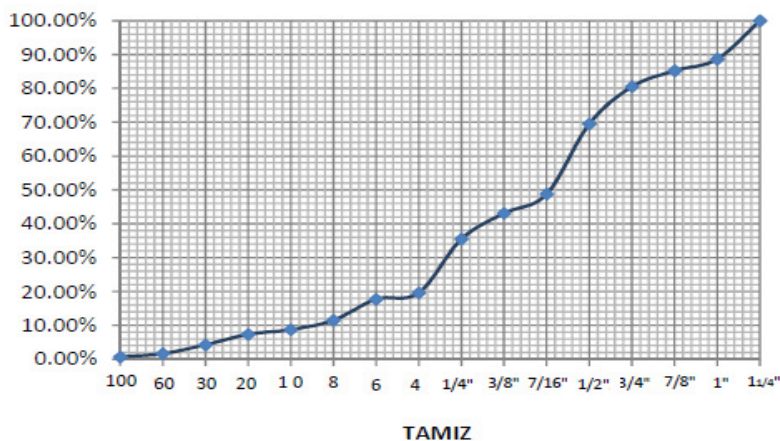


MATERIAL	GRAVA 12		% CaCO ₃	93.00%	
TAMAÑO	1 1/2" a finos		% SiO ₂	2.00%	
PROCEDENCIA	BANCO CALERAS BERTRAN		IMPUREZAS	5.00%	
CARACTERISTICAS FISICAS			GRANULOMETRIA SIMPLIFICADA		
MASA VOL SUELTA SECA	1451.8	ROCAS	MAYORES A 75 mm		%
MASA VOL MAXIMA SECA	---	GRUESA	19 a75 mm	30.51	%
CONTENIDO DE AGUA OPTIMO	---	MEDIANA	4.75mm a 19 mm	51.77	%
EXPANSIÓN	---	FINA	0.425mm a 4.75mm	16.1	%
VALOR RELATIVO DE SOPORTE (VRS)	---	LIMOS	0.075mm a 0.425mm	1.63	%
CAS	471-34-1	ARCILLAS	menores a 0.075mm		%

CURVA GRANULOMETRICA


Realizado bajo NMX-C-416-ONNCCE-2003

MALLA	% RETENIDO	% PASA
1 1/4"	11.34%	100.00%
1"	3.43%	88.66%
7/8"	4.72%	85.23%
3/4"	11.02%	80.51%
1/2"	20.72%	69.49%
7/16"	5.69%	48.77%
3/8"	7.62%	43.08%
1/4"	15.86%	35.46%
4	1.88%	19.60%
6	6.25%	17.72%
8	2.75%	11.47%
10	1.41%	8.72%
20	3.08%	7.32%
30	2.61%	4.24%
60	0.97%	1.63%
100	0.66%	0.66%

Realizado bajo NMX-C-416-ONNCCE-2003