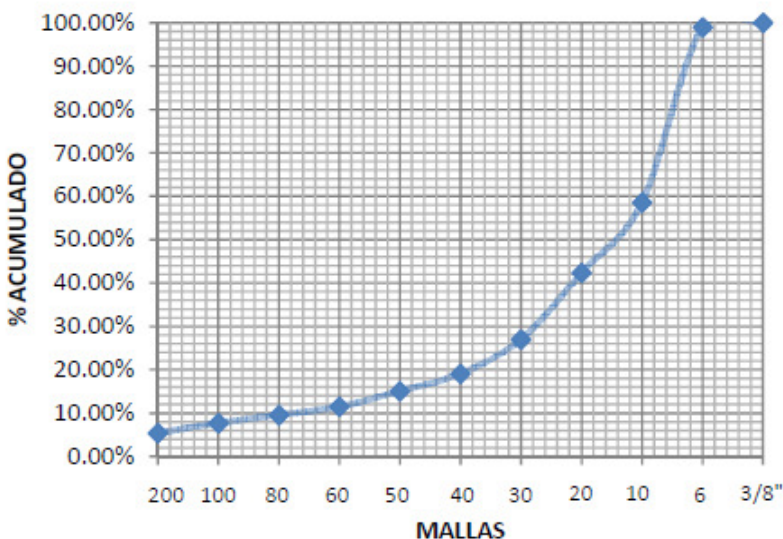


MATERIAL	SCREEN SECUNDARIO 11	% CaCO <sub>3</sub>	93.00%		
TAMAÑO	3/8" a finos	% SiO <sub>2</sub>	2.00%		
PROCEDENCIA	BANCO CALERAS BERTRAN	IMPUREZAS	5.00%		
<b>CARACTERISTICAS FISICAS</b>		<b>GRANULOMETRIA SIMPLIFICADA</b>			
MASA VOL SUELTA SECA	1522.96	ROCAS	MAYORES A 75 mm		%
MASA VOL MAXIMA SECA	---	GRUESA	19 a 75 mm		%
CONTENIDO DE AGUA OPTIMO	---	MEDIANA	4.75mm a 19 mm	1.06	%
EXPANSIÓN	---	FINA	0.425mm a 4.75mm	83.84	%
VALOR RELATIVO DE SOPORTE (VRS)	---	LIMOS	0.075mm a 0.425mm	15.07	%
CAS	471-34-1	ARCILLAS	menores a 0.075mm		%

**CURVA GRANULOMETRICA**


MALLA	% RETENIDO	% PASA
3/8"	1.06%	100.00%
6	40.39%	98.94%
10	16.20%	58.55%
20	15.36%	42.34%
30	7.89%	26.98%
40	4.00%	19.09%
50	3.64%	15.09%
60	1.88%	11.44%
80	1.86%	9.56%
100	2.28%	7.70%
200	5.41%	5.41%

Realizado bajo NMX-C-416-ONNCCE-2003